

校区・学校の概要

鹿児島島の南南西536kmの洋上に浮かぶ沖永良部は、年間平均気温22度、熱帯の花が咲き乱れる自然が豊かな美しい島である。

台風や干ばつなどの悪条件を克服して、高生産農業を確立し、農業の町として発展している和泊の人々は勤勉である。また、本町は西郷隆盛の流滴の地として知られ、西郷南洲翁の「敬天愛人」の理念で培われた町民性は、和を尊び、素朴で人情味にあふれ、子弟の教育に情熱を注ぐ教育的風土が見られる。

本町は、町の経済浮揚と人間性豊かな町民の育成を目標に、「土づくり」「人づくり」「健康づくり」「花づくり」の四大町民運動を進めており、昭和55年には、子どもたちの健全育成と明るく豊かな町づくりを目指して「教育の町」を宣言している。また、平成28年には町制75周年を迎え、さらなる発展を遂げようとしている。

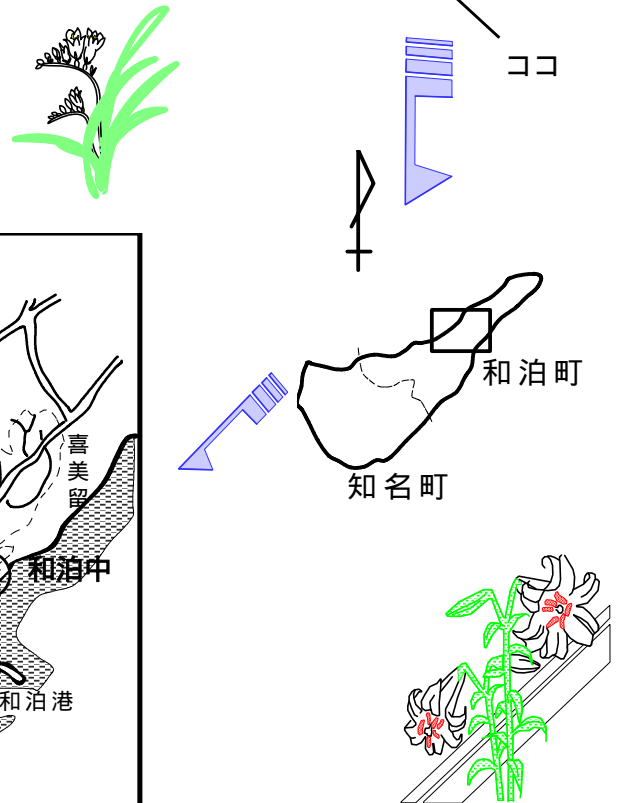
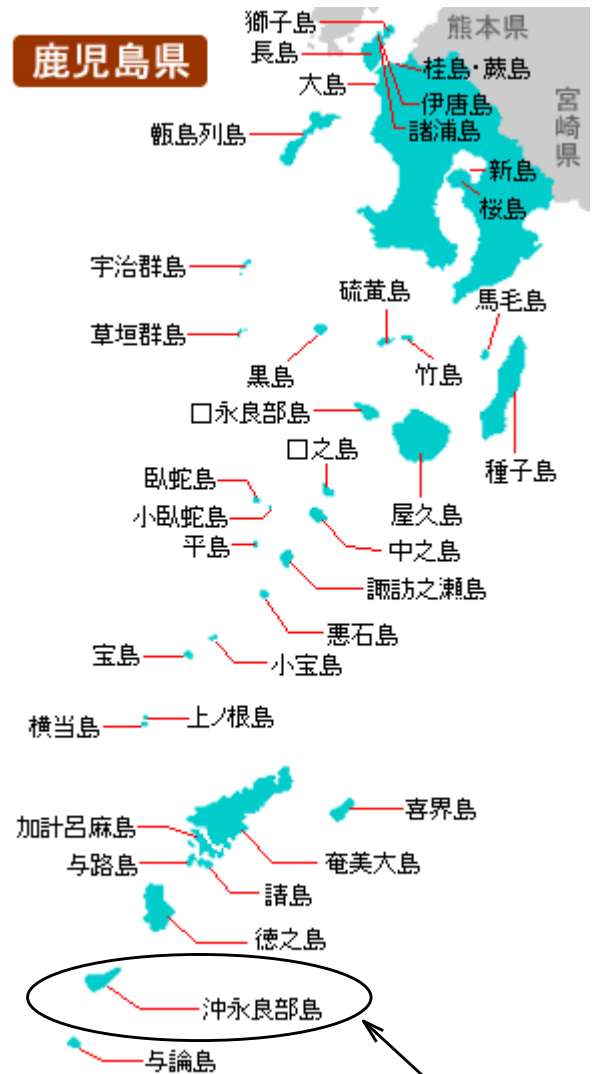
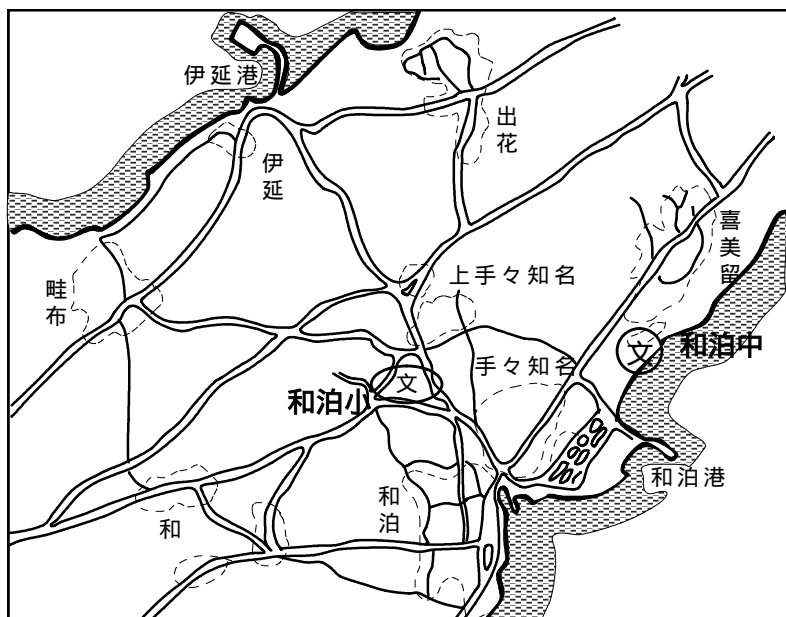
本校区は、本町の中央部に位置し、町役場をはじめ警察・郵便局・県出先機関の出張所等の官公署や図書館・公民館等の文化施設にも恵まれ、さらには商店街を擁するなど、地理的にも社会的にも和泊町の中心地にある。なお、校区は、和泊、和、手々知名、上手々知名、喜美留、出花、伊延、畦布の8字からなっている。

1 本校の位置

東経 128°39

北緯 27°25

海拔 25m



2 校区内の字別世帯数と人口

(平成29年4月1日現在)

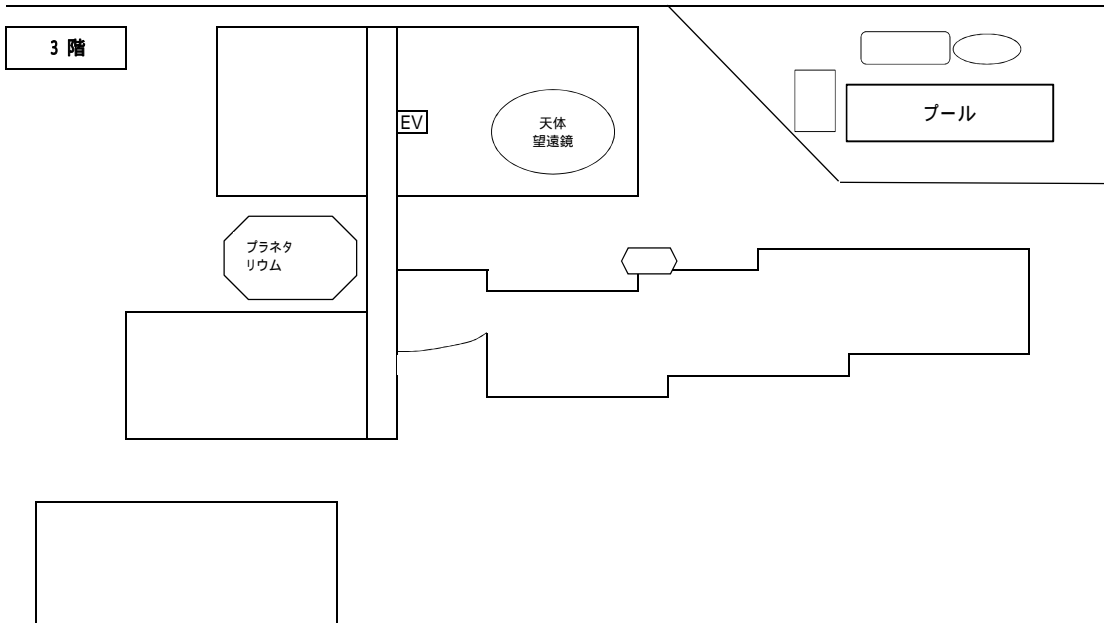
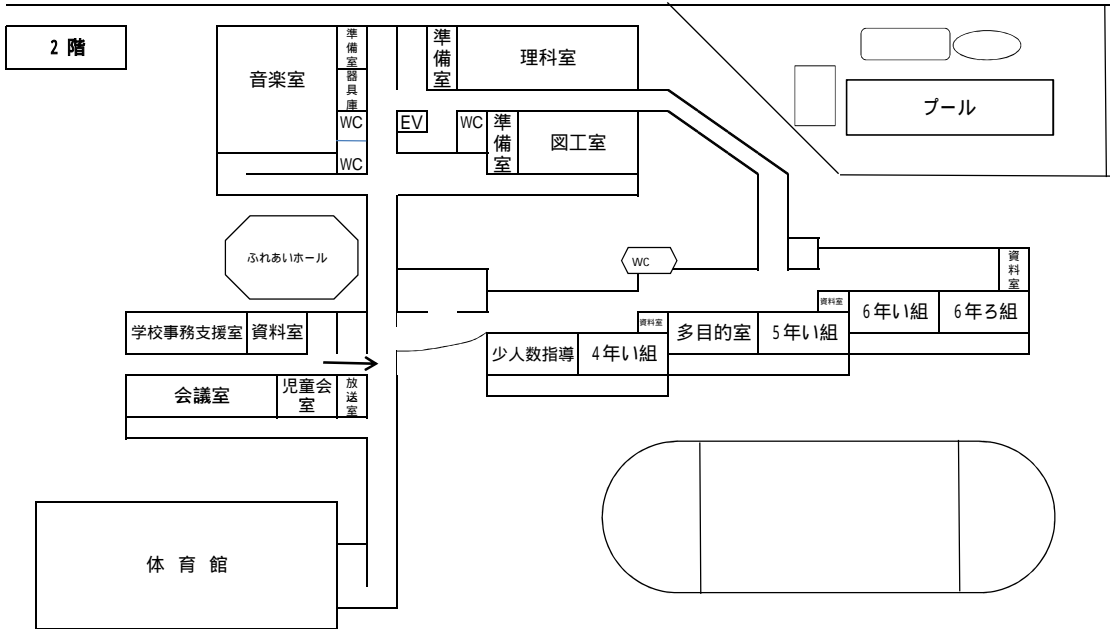
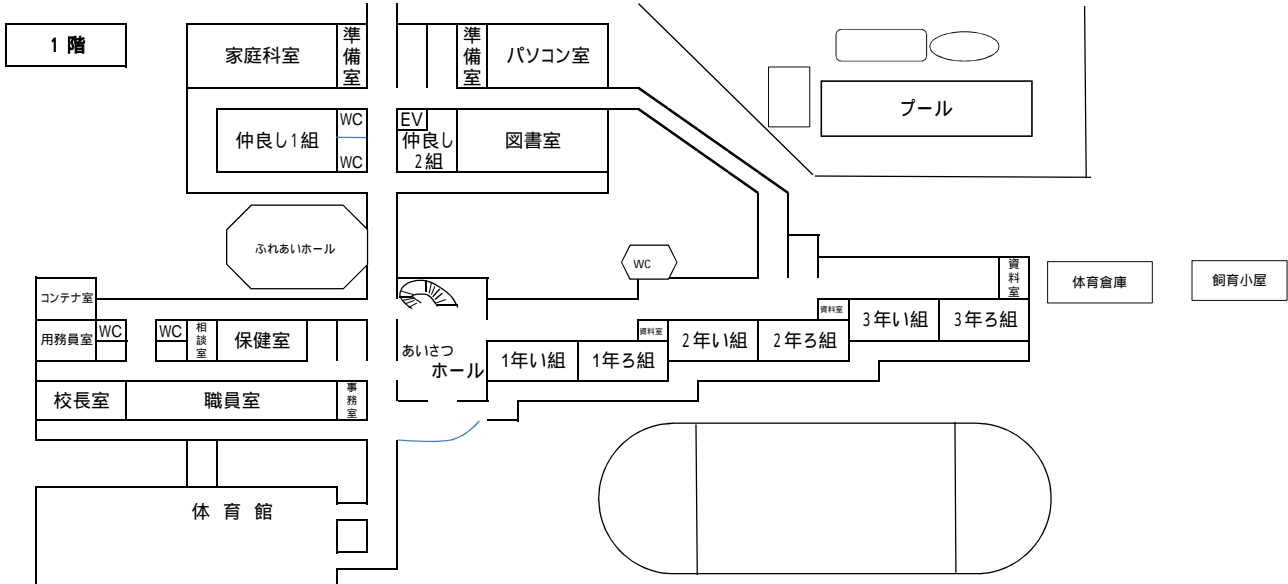
字名	和泊	和	手々知名	上手々知名	喜美留	出花	伊延	畦布	校区計	町合計
世帯数	748	129	340	96	294	112	29	114	1,862	3,288
人口	1,575	253	635	173	572	227	61	252	3,748	6,650

3 字別児童数

(平成29年5月1日現在)

学年	組	和泊			和			手々知名			上手々知名			喜美留			出花			伊延			畦布			校区外			計	長子
		男	女	計	男	女	計	男	女	計	男	女	計	男	女	計	男	女	計	男	女	計	男	女	計	男	女	計		
1年	い	8	8	16	0	3	3	2	3	5	1	1	2	2	1	3	3	0	3	0	0	0	3	0	3	0	0	0	35	16
	計	8	8	16	0	3	3	2	3	5	1	1	2	2	1	3	3	0	3	0	0	0	3	0	3	0	0	0	35	16
2年	い	4	4	8	1	1	2	3	1	4	0	0	0	1	0	1	0	0	0	1	0	1	1	1	2	0	0	0	18	8
	ろ	5	4	9	0	0	0	2	1	3	0	0	0	2	2	4	1	0	1	0	0	0	1	0	1	0	0	0	18	11
	計	9	8	17	1	1	2	5	2	7	0	0	0	3	2	5	1	0	1	1	0	1	2	1	3	0	0	0	36	19
3年	い	5	8	13	1	2	3	1	2	3	1	0	1	0	0	0	0	0	0	0	0	0	2	2	0	0	0	22	14	
	ろ	4	7	11	0	1	1	4	0	4	1	0	1	0	3	3	0	0	0	0	0	0	0	2	2	0	0	0	22	14
	計	9	15	24	1	3	4	5	2	7	2	0	2	0	3	3	0	0	0	0	0	0	0	4	4	0	0	0	44	28
4年	い	4	9	13	1	1	2	1	0	1	1	0	1	2	1	3	0	0	0	0	0	0	1	0	1	0	1	1	22	15
	ろ	3	7	10	2	0	2	2	2	4	0	0	0	0	2	2	1	0	1	0	1	1	2	0	2	0	0	0	22	19
	計	7	16	23	3	1	4	3	2	5	1	0	1	2	3	5	1	0	1	0	1	1	3	0	3	0	1	1	44	34
5年	い	4	6	10	1	0	1	0	0	0	1	2	3	3	0	3	1	1	2	0	1	1	0	1	1	0	0	0	21	20
	ろ	6	7	13	0	0	0	1	3	4	1	0	1	1	0	1	0	1	1	0	0	0	0	1	1	0	0	0	21	20
	計	10	13	23	1	0	1	1	3	4	2	2	4	4	0	4	1	2	3	0	1	1	0	2	2	0	0	0	42	40
6年	い	6	5	11	1	1	2	4	3	7	1	1	2	4	1	5	1	1	2	1	0	1	4	0	4	1	0	1	35	35
	計	6	5	11	1	1	2	4	3	7	1	1	2	4	1	5	1	1	2	1	0	1	4	0	4	1	0	1	35	35
仲良し	1	2	1	3						0			0		0			0			0		1	1			0	4	4	
	2	3		3						0			0		0			0			0						0	3	1	
	計	5	1	6	0	0	0	0	0	0	0	0	0	0	0	0	0	0	0	0	0	0	0	0	0	0	0	7	5	
合計	54	66	120	7	9	16	20	15	35	7	4	11	15	10	25	7	3	10	2	2	4	12	8	20	1	1	2	243	177	

4 教室配置図



4 教室配置図

