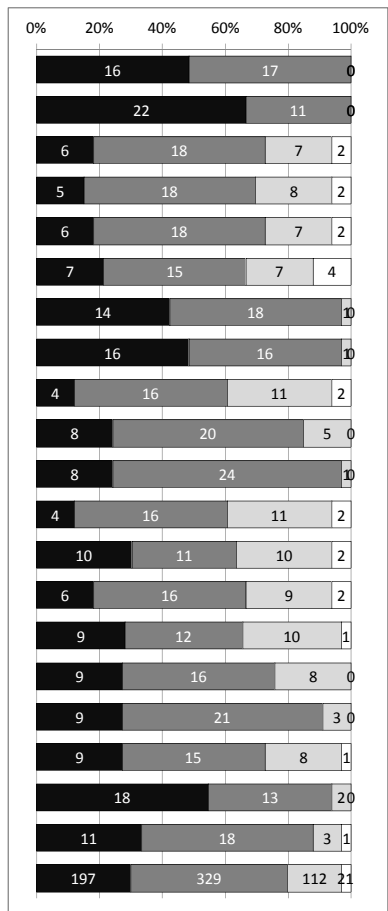


平成24年度 保護者アンケート：全体保護者分（平成24年7月実施）		A	B	C	D	平均
1	自分も他の人も大切にしたい学校生活を送っている。	16	17	0	0	3.5
2	学校へ行くのが楽しいと感じている。	22	11	0	0	3.7
3	勉強に集中し、自分から意欲的に取り組んでいる。	6	18	7	2	2.8
4	勉強でわからないことは、自分から解決しようとして取り組んでいる。	5	18	8	2	2.8
5	テストや通知表等の結果を生かし、以後の学習に役立てている。	6	18	7	2	2.8
6	宿題・自主学習など、家庭学習がしっかりできている。	7	15	7	4	2.8
7	学校や社会のルールをきちんと守っている。	14	18	1	0	3.4
8	学級の仕事や生徒会活動に協力して取り組んでいる。	16	16	1	0	3.5
9	ささいなことでも心配ごとや悩みなど先生に相談している。	4	16	11	2	2.7
10	道徳の授業が本人のために役立っている。	8	20	5	0	3.1
11	自分のためだけでなく、他の人のためにも正しい行動ができる。	8	24	1	0	3.2
12	日常的に読書をし、自分の生活に生かしている。	4	16	11	2	2.7
13	将来の夢や目標を持ち、それに向かって努力している。	10	11	10	2	2.9
14	進路の資料や情報(進路日より・学級日より等)を自主的に活用している。	6	16	9	2	2.8
15	普段から、体力や気力の向上に努めている。	9	12	10	1	2.9
16	自分の健康に気をつけ、身体や虫歯など早めに治療を行っている。	9	16	8	0	3.0
17	他の人の悩みを理解しようとして努力し、思いやりを持って行動している。	9	21	3	0	3.2
18	家の仕事分担があり、一生懸命に取り組んでいる。	9	15	8	1	3.0
19	学級日よりや学校からのプリント類を確実に保護者に渡している。	18	13	2	0	3.5
20	学級生活や学級の様子を保護者に話をしている。	11	18	3	1	3.2
総計		197	329	112	21	3.1



「A」…あてはまる（80%以上）、「B」…まあまああてはまる（50%～80%）
「C」…あまりあてはまらない（30%～50%）、「D」…全くあてはまらない（30%未満）

平成24年度 生徒アンケート：全生徒分（平成24年7月実施）		A	B	C	D	平均
1	お互いのよさを認め、他の人も大切に、向上できる学級である。	12	27	5	0	3.2
2	学校や学級にいたることが楽しいと感じている。	28	15	0	0	3.7
3	授業に集中し、学習内容を理解している。	15	24	5	0	3.2
4	勉強でわからないことは、自分から解決しようとして取り組んでいる。	11	20	10	2	2.9
5	テストや通知表等の結果を生かし、以後の学習に役立てている。	15	16	11	2	3.0
6	宿題・自主学習など、家庭学習がしっかりできている。	10	20	13	1	2.9
7	学校や社会のルールをきちんと守っている。	19	21	4	0	3.3
8	学級の仕事や生徒会活動に協力して取り組んでいる。	19	15	7	3	3.1
9	ささいなことでも心配ごとや悩みなど先生に相談できる。	5	15	18	8	2.4
10	自分のこととして考えながら道徳の授業を受けている。	7	21	15	1	2.8
11	自分のためだけでなく、他の人のためにも正しい行動ができる。	10	27	7	0	3.1
12	日常的に読書をし、自分の生活に生かしている。	12	15	9	7	2.7
13	将来の夢や目標を持ち、それに向かって努力している。	15	13	12	4	2.9
14	進路の資料や情報(進路日より・学級日より等)を自主的に活用している。	8	18	15	3	2.7
15	体育の授業等で、体力や気力の向上に努めている。	22	20	2	0	3.5
16	自分の健康に気をつけ、身体や虫歯など早めに治療を行っている。	13	16	13	2	2.9
17	他の人の悩みを理解しようとして努力し、思いやりを持って行動している。	15	19	9	1	3.1
18	作業時間に遅れず、一生懸命に作業している。	13	26	4	1	3.2
19	学級日よりや学校からのプリント類を確実に親に渡している。	18	14	11	1	3.1
20	学校生活や学級の様子を親に話をしている。	15	13	14	3	2.9
総計		282	375	184	39	3.0

