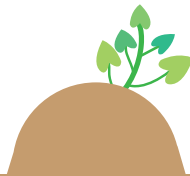


切り苗を  
作ろう！

# ポット苗の育て方



ポット苗を地植えします。下3~4節を残して天芽を切り、脇芽を成長させます。これにより、切り苗が安定して収穫できます。



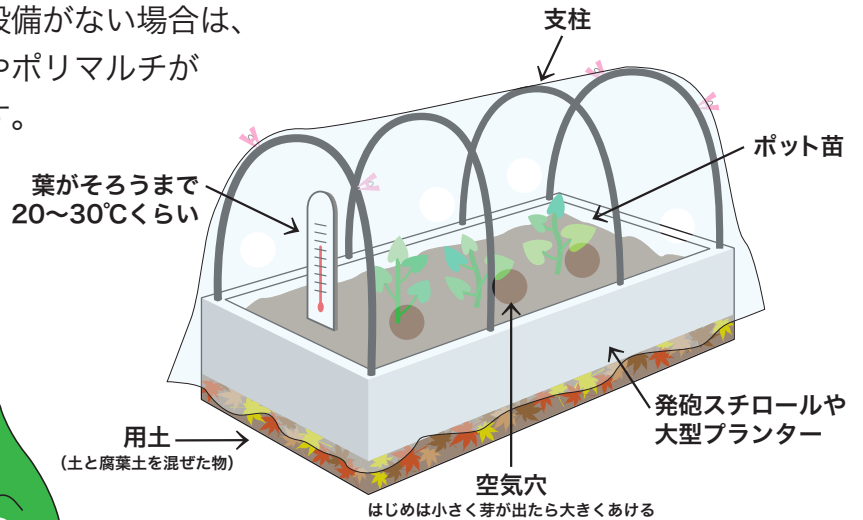
脇芽が7~8節程伸びたら、付け根2節程残して切って下さい。これが切り苗になります。残った節からも、脇芽が出てきます。切り取る時期と期間によりますが、だいたい5~20本程度、切り苗が取れます。〈気温(地温)による差が大きいです〉

「9℃以下で冷害を受けやすく、10~15℃で休眠状態、16℃以上で発芽・発根を始め、温度が高いほど生育は良いです。しかし、35℃以上では生育が減退します。」とされています。15℃以下の時期に早植えすると苗の活着が悪く、その後の生育も極めて悪くなります。しかし高温過ぎると根の組織が木化して芋数が少なく、ごぼう根となります。

## 温度の目安

気温：20℃~30℃  
地温：20℃以上

保温用の設備がない場合は、トンネルやポリマルチが効果的です。



※注意※  
ポット苗は  
そのまま植えても  
芋はつきません



9cmポット

